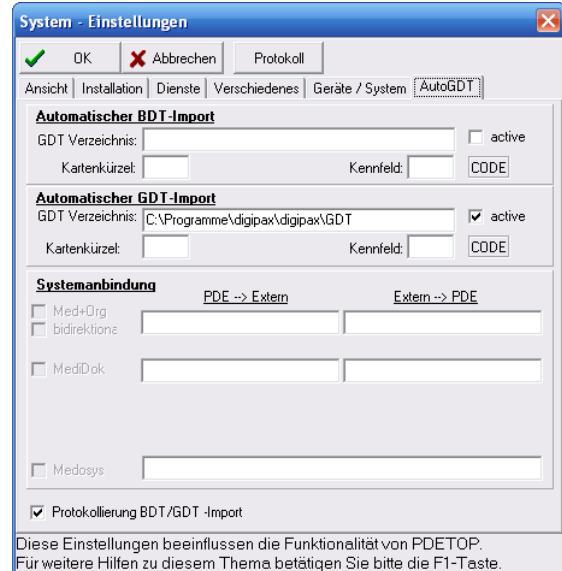


GDT-Anbindung PDE-TOP

1 Allgemein

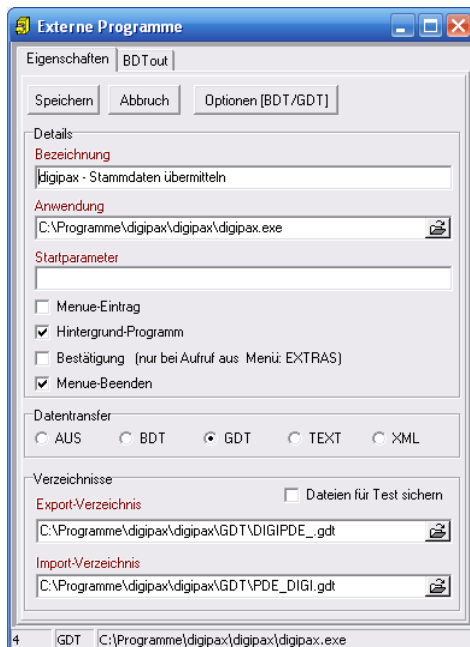
Die Pfade in den Screenshots müssen für digipax2 ggf. angepasst werden.

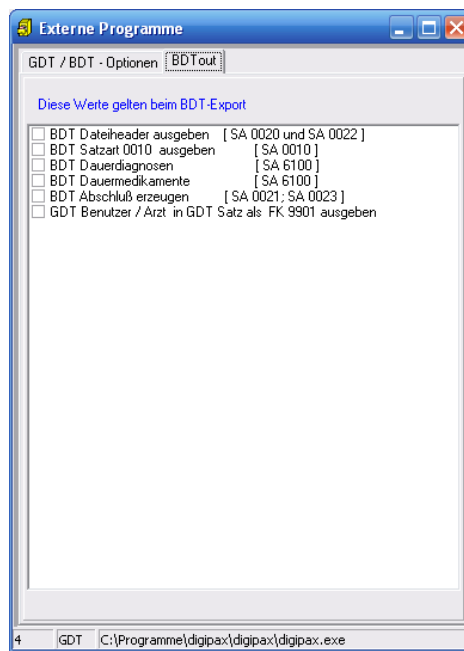
Um zur Konfiguration der GDT-Schnittstelle zu gelangen, gehen Sie zunächst in den Patientendialog und anschließend den Schalter „Extern“ (Strg + Shift + X). Hier können die Aufrufe des digipax2-Programms mit GDT-Übergabe konfiguriert werden. Das automatische Importieren und Auswerten von GDT-Dateien im Hintergrund kann im Hauptprogramm eingestellt werden. Wählen Sie dazu im Hauptmenü „Optionen / System“. In diesem Dialog können die Einstellungen entsprechend festgelegt werden. Der automatische GDT-Import ist zu aktivieren und das GDT-Verzeichnis anzugeben.



2 Stammdaten übermitteln (Satzart 6301)

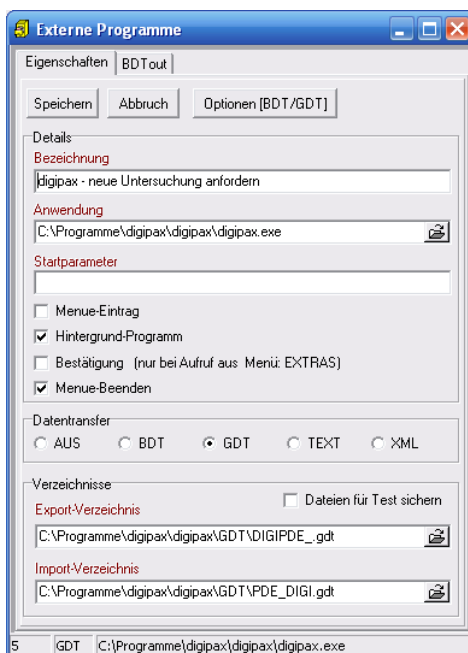
Bitte beachten Sie, dass im Export- und im Import-Verzeichnis die Dateinamen einzutragen sind.



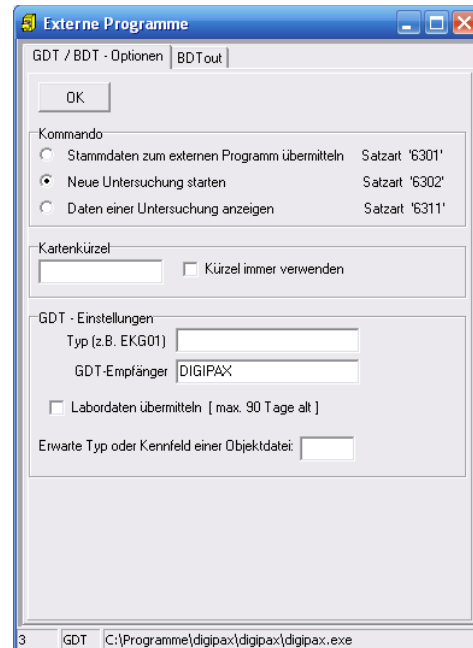
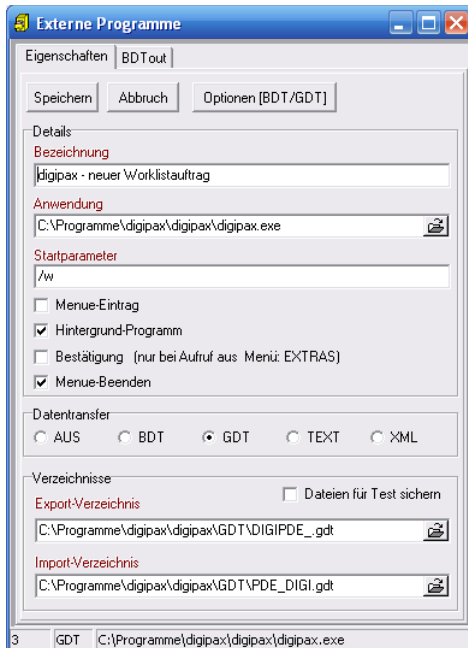


Diese Einstellungen gelten auch für alle folgenden Anbindungen.

3 neue Untersuchung anfordern (Satzart 6302)



4 neue Untersuchung über Worklist-Auftrag anfordern (Satzart 6302)



Mit **Startparameter** „/w“ wird gleich Dialog zum Erstellen eines neuen Worklist-Auftrages aufgerufen.

5 Daten einer Untersuchung zeigen (Satzart 6311)

