

GDT-Anbindung MediStar

Identifikation

unsere GDT-ID: DIGIPAX unser GDT-Kürzel: DIGI
 deren GDT-ID: deren GDT-Kürzel: MEDI

Kommunikation

Importverzeichnis: C:\digipaX\digipaX2\GDT
 Exportverzeichnis: \\SERVER\dpxSYS\data\{fa94525e-b77f-4404-b9bb-1a722f95c51b}\GDT

Dateityp Import: feste GDT-Dateierweiterung (*.gdt*) hochzählende Dateierweiterung (*.001* - *.999*) hochzählende Dateinamen fester Dateiname

Importdatei: DIGIMEDI.gdt z.B.: DIGIMEDI.003 z.B.: DIGI0003.gdt import.gdt

Dateityp Export: feste GDT-Dateierweiterung (*.gdt*) hochzählende Dateierweiterung (*.001* - *.999*) hochzählende Dateinamen fester Dateiname

Exportdatei: MEDIDIGI.gdt z.B.: MEDIDIGI.017 z.B.: 0017DIGI.gdt export.gdt

Ausleseverzögerung in Millisekunden: 0

Datenabgleich: Patientendaten mit Bildarchiv abgleichen

Log: Dateinhalte im Log protokollieren

Kommunikation Antwortdatei Feldbelegung

allgemeine Einstellungen

Zeichensatz: IBM CP 437 (DOS) ISO 8859-1 (ANSI)

Kenntnis entfernen: angefügte Kennung (z.B. Arztnummer) von Patienten-ID entfernen

Antwort auf Server generieren (mit GDT-Pollingserver) Antwort auf Workstation generieren (ohne GDT-Pollingserver)

Untersuchung

Definition GDT-Antwort Server

Identifikation

Bezeichnung: Untersuchung

Überwachung

Archive / Router: Archiv

Filter:

{????,????} - Unknown Tag & Data	<input type="checkbox"/>	existiert	<input type="text"/>
{????,????} - Unknown Tag & Data	<input type="checkbox"/>	existiert	<input type="text"/>
{????,????} - Unknown Tag & Data	<input type="checkbox"/>	existiert	<input type="text"/>

Modus

für jedes Bild (sofort)

jede Serie Wartezeit: 3 Minuten

die Untersuchung Wartezeit: 0 Minuten

den Patienten Wartezeit: 10 Minuten

Kennfeld

Typ der durchgeführten Untersuchung: ALLG00

Eintrag Kommentarfeld (6227)

automatisch (entsprechend Modus)

diesen Kommentartext in Antwortdatei: Es sind neue Bilder vorhanden.

zusätzliche Tags vorn anfügen:

zusätzliche Tags hinten anfügen:

mehrzeilig, wenn länger als 60 Zeichen

Zusatzfelder

Bezeichnung:	GDT-Feld:	Wert:
1:	0	<input type="text"/>
2:	0	<input type="text"/>
3:	0	<input type="text"/>

GDT-Feld für Dateiname des Vorschaubildes: 0

Definition löschen

OK Abbrechen

Die Einstellungen im MediStar werden von den jeweiligen Betreuern des Systems durchgeführt und können nicht selbst angepasst werden.

Die Pfade in den Screenshots müssen für digipaX2 ggf. angepasst werden.

Das Importverzeichnis von digipaX2 ist auf dem lokalen System, das Exportverzeichnis hingegen ein freigegebenes Verzeichnis im Netzwerk. Es empfiehlt sich die hochzählende Dateierweiterung, so dass keine Daten verlorengehen können (bei Systemausfällen werden die Daten auch nachträglich dort abgeholt).

Die Antwortdatei sollte nur an dem System erstellt werden, an dem die Bilder aufgenommen werden (vorzugsweise für jede fertige Untersuchung).

Nr	Symbol Name	Symbol Definition	Kommentar
001	name_fa	Geräteanbindungen	Name in FA-Auswahl
002	c_mtxt_1	worklist	Menupunkt 1
003	c_gnam_1	Digipax	Geraet
004	c_uart_1	WL	Untersuchungsart
005	c_sart_1	6302	Satzart
006	c_lzif_1		Leistung
007	c_mtxt_2	Bilder zeigen	Menupunkt 2
008	c_gnam_2	Digipax	Geraet
009	c_uart_2		Untersuchungsart
010	c_sart_2	6311	Satzart
011	c_lzif_2		Leistung
012	c_mtxt_3	Patienten-CD einlesen	Menupunkt 3
013	c_gnam_3	Digipax	Geraet
014	c_uart_3	PM	Untersuchungsart
015	c_sart_3	6302	Satzart
016	c_lzif_3		Leistung

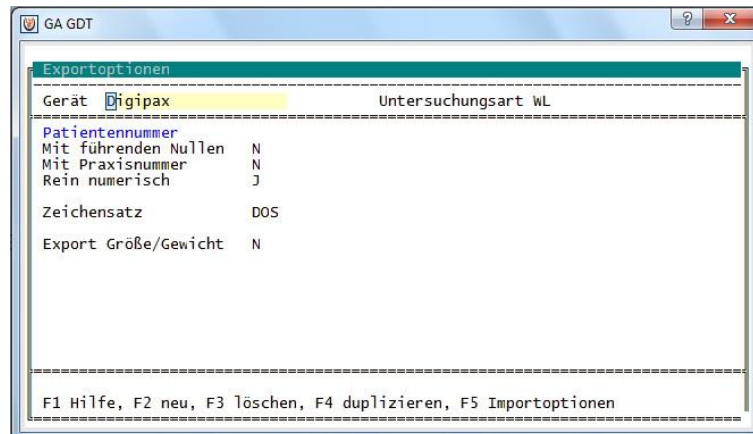
MediStar Einstellungen GDT-Formular Teil 1

Nr	Symbol Name	Symbol Definition	Kommentar
016	c_lzif_3		Leistung
017	c_mtxt_4	Patienten-CD brennen	Menupunkt 4
018	c_gnam_4	Digipax	Geraet
019	c_uart_4	PCD	Untersuchungsart
020	c_sart_4	6311	Satzart
021	c_lzif_4		Leistung
022	c_mtxt_5	wunddokumentation	Menupunkt 5
023	c_gnam_5	Digipax	Geraet
024	c_uart_5	IMP	Untersuchungsart
025	c_sart_5	6302	Satzart
026	c_lzif_5		Leistung
027	c_mtxt_6		Menupunkt 6
028	c_gnam_6		Geraet
029	c_uart_6		Untersuchungsart
030	c_sart_6		Satzart
031	c_lzif_6		Leistung

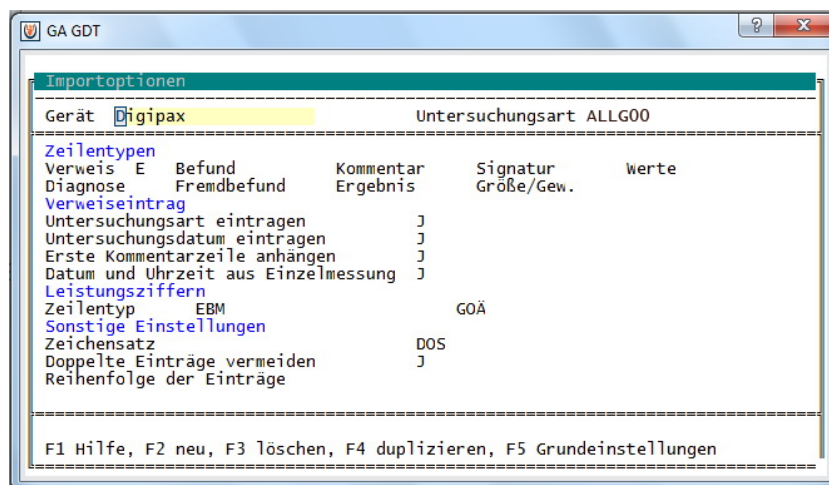
MediStar Einstellungen GDT-Formular Teil 2

Grundeinstellungen					
Gerät	Digipax				
Export					
Exportdatei	digimedi.001				
Verzeichnis	c:\digipax\digipax\gdt				
Aufruf					
Programm	c:\digipax\digipax\digipax.exe				
Parameter					
Verzeichnis					
Import					
Importdatei	medidigi.*				
Verzeichnis	d:\rp				
Anzeigeprogramm					
Zeilentypen					
Verweis	E	Befund	Kommentar	Signatur	werte
Diagnose		Fremdbefund	Ergebnis	Größe/Gew.	
F1 Hilfe, F2 neu, F3 löschen, F4 duplizieren, F5 Exportoptionen					

MediStar Grundeinstellungen GDT-Server



MediStar Exportoptionen GDT-Server



MediStar Importoptionen GDT-Server