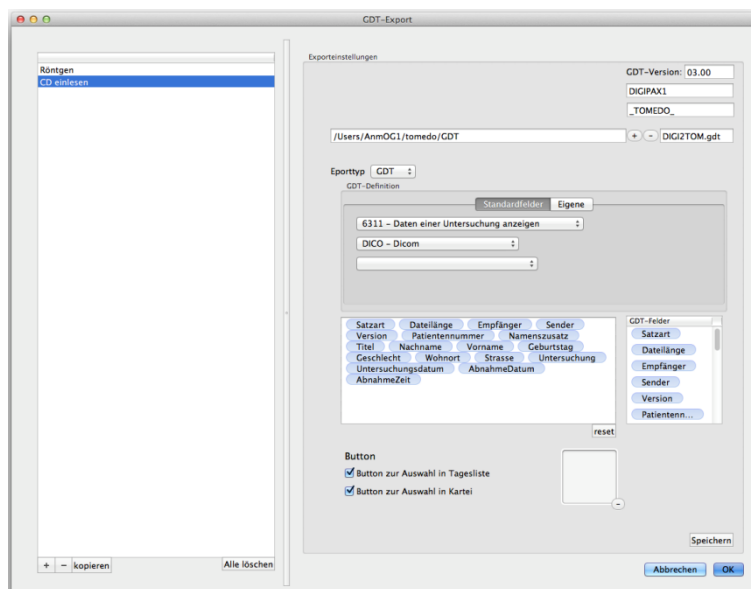
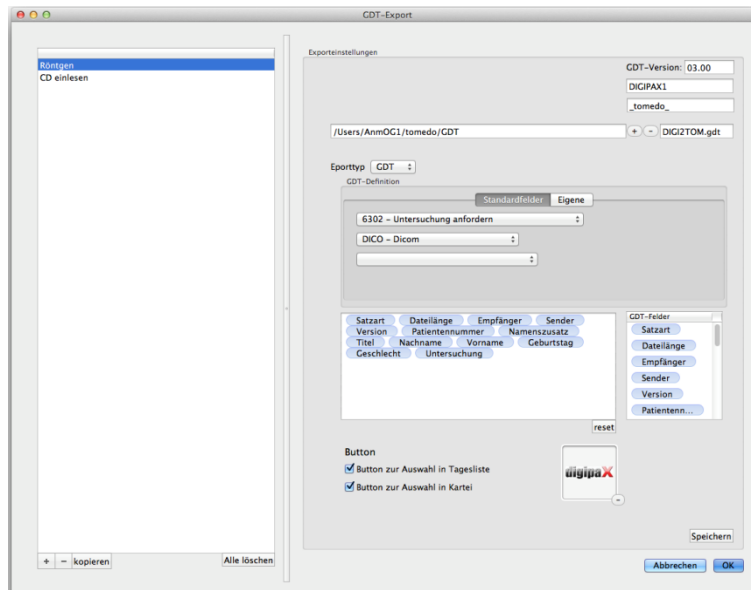


GDT-Anbindung Apple Tomedo

1 Allgemein

Mit folgenden Einstellungen wurde eine Anbindung an Tomedo erfolgreich konfiguriert.

2 Einstellungen Tomedo



3 Einstellungen digipaX2

Das im Tomedo eingestellte GDT-Verzeichnis wird freigegeben, dann im Windows als Netzlaufwerk eingebunden und für digipaX2 als GDT-Verzeichnis verwendet.

Identifikation

unsere GDT-ID: DIGIPAX unser GDT-Kürzel: DIGI
 deren GDT-ID: deren GDT-Kürzel: ZTOM

Kommunikation

Importverzeichnis: W:\ Exportverzeichnis: W:\

Dateityp Import: feste GDT-Dateierweiterung (*.gdt) hochzählende Dateierweiterung (*.001* - *.999*) hochzählende Dateinamen fester Dateiname

Importdatei: DIGIZTOM.gdt z.B.: DIGIZTOM.003 z.B.: DIGI0003.gdt import.gdt

Dateityp Export: feste GDT-Dateierweiterung (*.gdt) hochzählende Dateierweiterung (*.001* - *.999*) hochzählende Dateinamen fester Dateiname

Exportdatei: ZTOMDIGI.gdt z.B.: ZTOMDIGI.017 z.B.: 0017DIGI.gdt export.gdt

Ausleseverzögerung in Millisekunden: 0

Datenabgleich: Patientendaten mit Bildarchiv abgleichen

Log: Dateinhalte im Log protokollieren

Kommunikation Antwortdatei Feldbelegung

allgemeine Einstellungen

Zeichensatz: IBM CP 437 (DOS) ISO 8859-1 (ANSI)

Kennung entfernen: angefügte Kennung (z.B. Arztnummer) von Patienten-ID entfernen

Antwort auf Server generieren (mit GDT-Pollingserver) Antwort auf Workstation generieren (ohne GDT-Pollingserver)

Nach Auftrag
Nach Bildimport

Definition GDT-Antwort Workstation

Identifikation

Bezeichnung: Nach Auftrag

Modus

nach Auftrag sofort Aufträge zusammenfassen Strahlengänge einbeziehen

nach Bildimport (Fotos und Dokumente)

nach DICOM-Import (Bildverwaltung)

Kennfeld

Typ der durchgeführten Untersuchung: ALLG00

Eintrag Kommentarfeld (6227)

automatisch (entsprechend Modus)

diesen Kommentartext in Antwortdatei: Es sind neue Bilder vorhanden.

zusätzliche Tags vorn anfügen: <>

zusätzliche Tags hinten anfügen: <>

mehrzeilig, wenn länger als 60 Zeichen

Zusatzfelder

Bezeichnung:	GDT-Feld:	Wert:
1:	0	<>
2:	0	<>
3:	0	<>

OK Abbrechen

Definition löschen